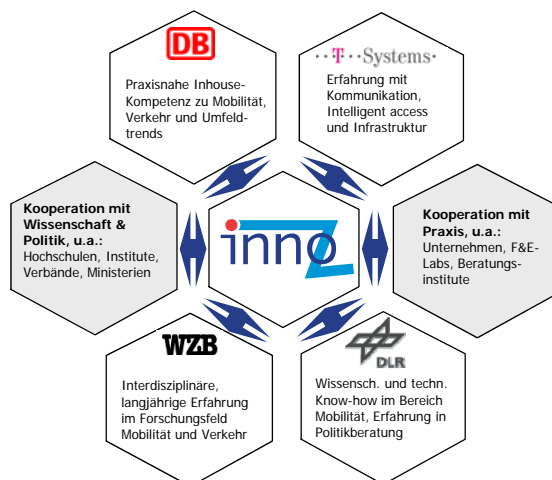


Zukunft der Mobilität

Andreas Knie

Berlin, 19. Oktober 2010

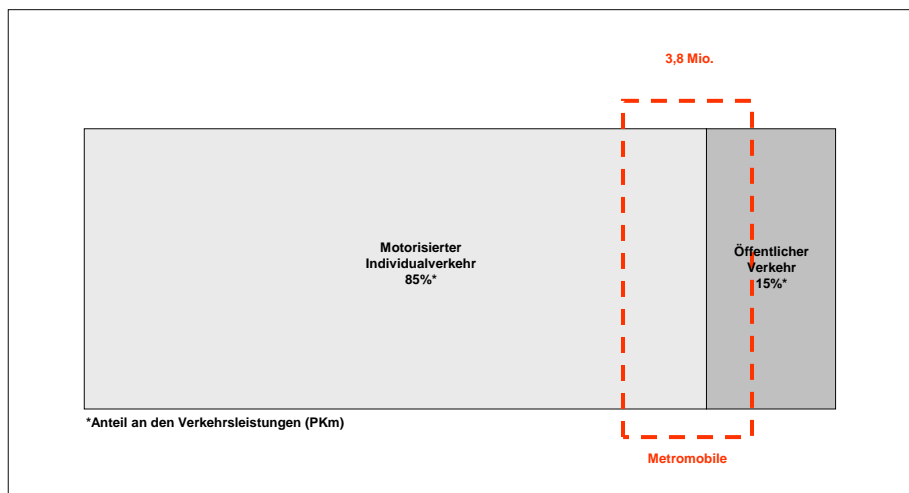


- ◆ InnoZ wurde 2006 als gemeinsame Forschungs- und Beratungsgesellschaft von Praxis und Wissenschaft gegründet.
- ◆ InnoZ vernetzt, koordiniert, moderiert und nutzt die Kompetenzen der jeweiligen Gesellschafter und weiterer Kooperationspartner.
- ◆ InnoZ erstellt neues Wissen und ist Plattform für ‚cross-over‘-Prozesse aus Praxis und Wissenschaft.

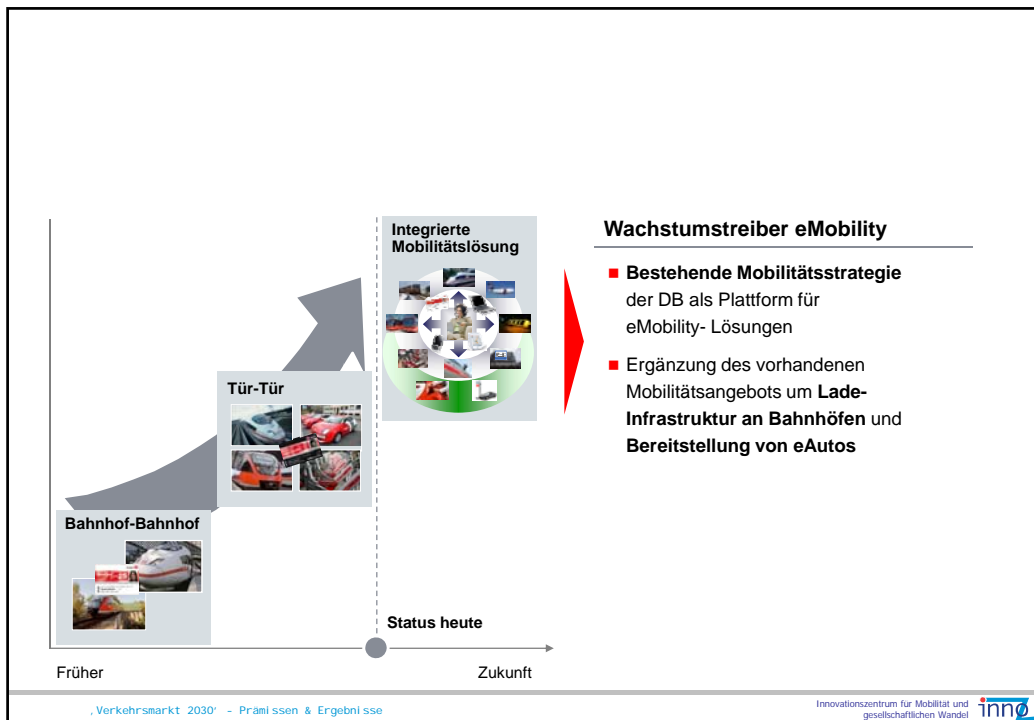


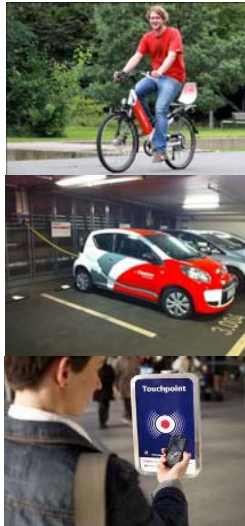
- ◆ Klimawandel und Energiekrise
- ◆ Demografische Herausforderung
- ◆ Verstädterung
- ◆ Individualisierung & Differenzierung von Lebensstilen
- ◆ Verschiebungen der Wertemuster
- ◆ Neudefinition des öffentlichen Verkehr

3

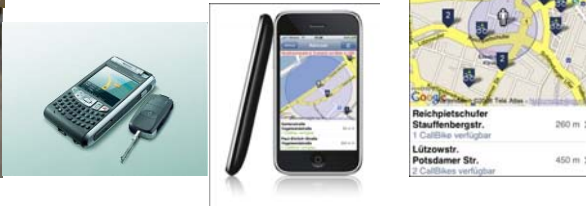


4

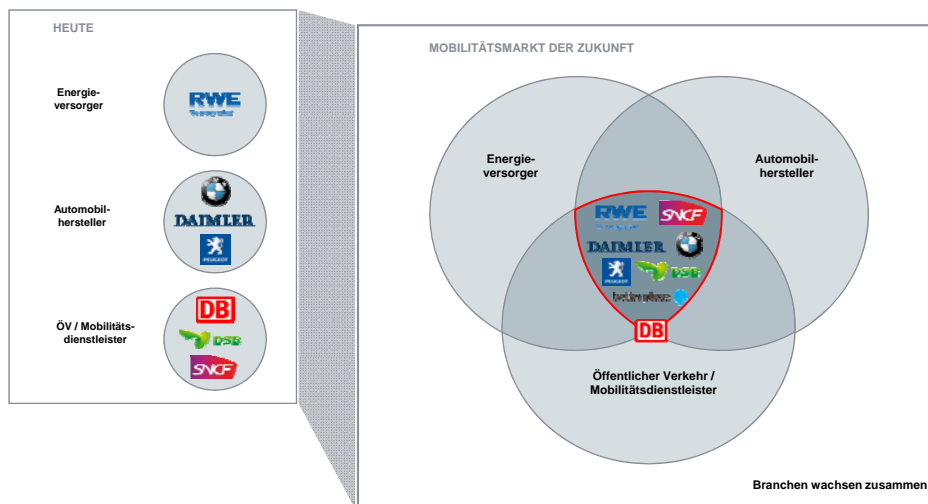




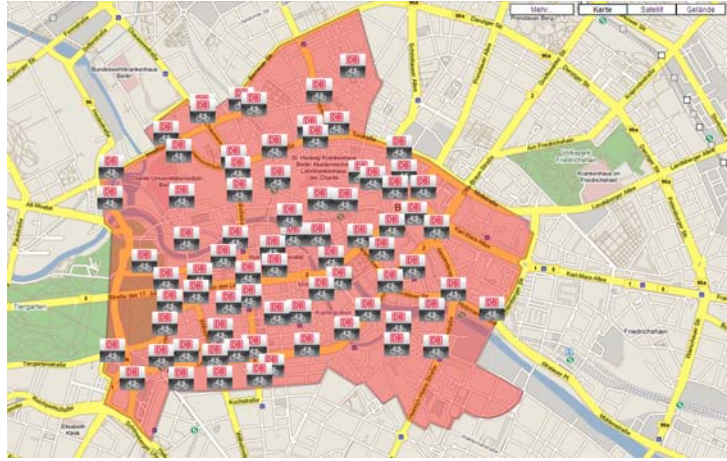
- ◆ „One Touch Mobility“: Alle Verkehrsmittel werden zu einer Dienstleistung verbunden
- ◆ Einsteigen, Fahren, Abstellen
- ◆ Nutzen ohne Nachzudenken



7



8

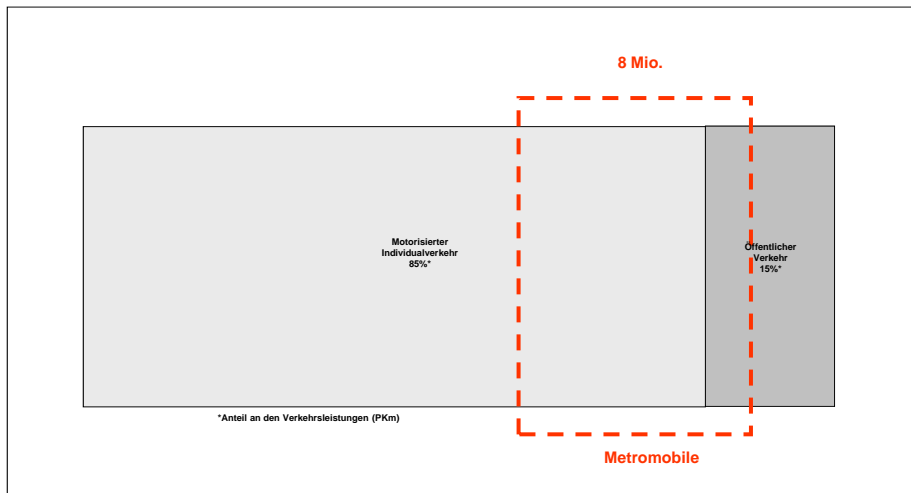


- Bezirk Berlin-Mitte
- mind. 50 Stationen
- Terminals an allen Stationen
- Stationsabstand von 400 m
- ca. 1.800 – 2.000 Stellplätze

9

Verkehrsmarkt 2030 - Prämissen & Ergebnisse

Innovationszentrum für Mobilität und gesellschaftlichen Wandel 



10

Verkehrsmarkt 2030 - Prämissen & Ergebnisse

Innovationszentrum für Mobilität und gesellschaftlichen Wandel 